

船橋あんしんすこやかセンター

(世田谷区地域包括支援センター)

「あんしんすこやかセンター」は介護保険法に基づく「地域包括支援センター」です。
東京都世田谷区では親しみやすいように「あんしんすこやかセンター」と呼んでいます。



世田谷区の木「欒（けやき）」

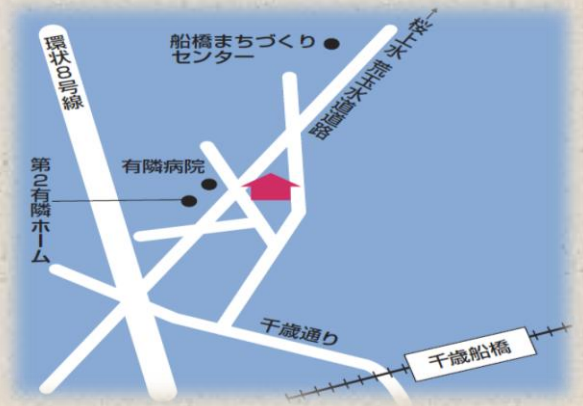
「あんしんすこやかセンター（地域包括支援センター）」は高齢の方々が住み慣れた地域でいきいきと暮らせるよう様々な支援を行うための身近な相談窓口です
お気軽にご利用ください

相談に関する秘密は厳守します
安心してご相談ください

窓口では
社会福祉士
主任ケアマネジャー
保健師等の専門職員が
ご相談に応じます

◆船橋あんしんすこやかセンターの所在地

住所 東京都世田谷区船橋 1-44-5 2F
電話 03-3482-3276
FAX 03-5490-3288
担当区域 世田谷区船橋、千歳台 3～6
窓口開設時間 月～土曜日 8時30分～17時
※祝日、12/29～1/3を除く



【交通のご案内】



電車 小田急線 「千歳船橋」下車 徒歩10分



京王バス 千歳船橋駅～千歳烏山駅で「水道局前」下車 徒歩5分

小田急バス 千歳船橋駅～希望ヶ丘団地（循環）で「有隣病院前」下車徒歩 1分



◆あんしんすこやかセンターの主な業務

○総合相談・支援

高齢者に関するさまざまなご相談をお受けします。
ご希望により、ご自宅へお伺いすることもできます。
相談内容に応じて、民生委員、医療機関、行政機関などと連携し、必要なサービスが利用できるよう支援します。
平成28年7月から高齢者に関するご相談に加え、障がいのある方や子育て中の方などの身近なご相談もお受けしています。

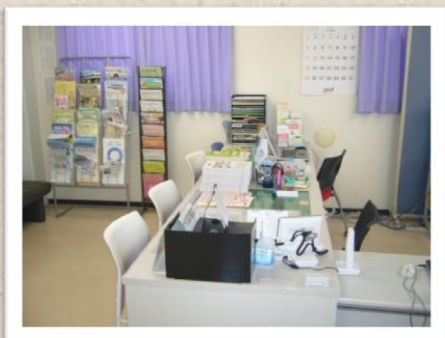


○介護予防ケアマネジメント

介護が必要になる心配のある高齢者の方を対象に生活改善のための相談や、普及啓発の講座を実施しています。

○包括的・継続的ケアマネジメント

高齢者一人ひとりの状態の変化に応じ、高齢者がいつまでも安心して生活できるよう、医療機関やケアマネジャーと連携し、支援します。



○権利擁護

高齢者への虐待や消費者被害の防止または早期発見、成年後見制度の利用など権利擁護のための支援を行います。



○もの忘れ相談

認知症専門相談員（認知症すこやかパートナー）が中心となり、認知症に関するさまざまなお相談をお受けします。

○介護保険および区の保健福祉サービスの相談・申請受付

介護保険の要介護認定や高齢者への保健福祉サービスの相談や申請をお受けします。保健福祉サービスの内容や受給要件などのご質問は、「あんしんすこやかセンター」へお問合せください。なお、介護保険サービスをご希望の方で要支援1、要支援2に認定された方は「あんしんすこやかセンター」が手続き窓口です。



世田谷区の花
さぎそう